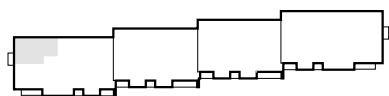


B1/KL4/M56

TYP 9
2P+K
44,77 m ²
+ 3,71 m ²

pow. bez tynku PN70/B02365
45,59 m²

ZESPÓŁ MIESZKANIOWO - USŁUGOWY przy ul. Gęsiej w Lublinie
PIĘTRO 3 KL4 BUDYNEK "B1"



RZUT LOKALU **M56**

45,59 m² 2P+K

skala 1: 75

