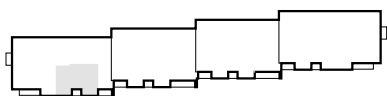


B1/KL4/M46

TYP 7
2P+K
53,24 m <sup>2</sup>
+ 2,58 m <sup>2</sup>

pow.bez tynku PN70/B02365  
54,25 m<sup>2</sup>

ZESPÓŁ MIESZKANIOWO - USŁUGOWY przy ul. Gęsiej w Lublinie  
PIĘTRO 1 KL4 BUDYNEK "B1"



RZUT LOKALU M46

54,25 m<sup>2</sup> 2P+K

skala 1: 75

