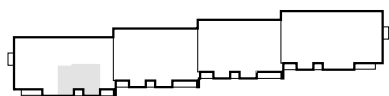


B1/KL4/M42

TYP 7
2P+K
53,24 m ²
+ 2,58 m ²

pow.bez tynku PN70/B02365
54,25 m²

ZESPÓŁ MIESZKANIOWO - USŁUGOWY przy ul. Gęsiej w Lublinie
PARTER KL4 BUDYNEK "B1"



RZUT LOKALU **M42**

54,25 m² 2P+K

skala 1: 75

