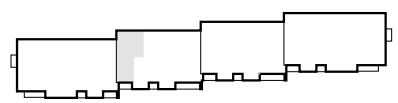


B1/KL3/M40

TYP 4
2P+K
51,49 m ²
+ 3,66 m ²

pow. bez tynku PN70/B02365
52,57 m²

ZESPÓŁ MIESZKANIOWO - USŁUGOWY przy ul. Gęsiej w Lublinie
PIĘTRO 3 KL3 BUDYNEK "B1"



RZUT LOKALU M40
52,57 m² 2P+K

skala 1: 75

