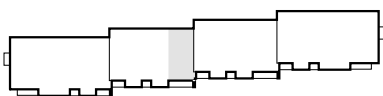


B1/KL3/M38

TYP 5
3P+K
60,69 m ²
+ 6,81 m ²

pow. bez tynku PN70/B02365
61,98 m²

ZESPÓŁ MIESZKANIOWO - USŁUGOWY przy ul. Gęsiej w Lublinie
PIĘTRO 3 KL3 BUDYNEK "B1"



RZUT LOKALU M38

61,98 m² 3P+K

skala 1:75

ETAP 1

ETAP 2

