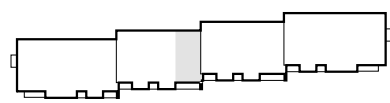


B1/KL3/M35

TYP 5
3P+K
60,69 m <sup>2</sup>
+ 6,81 m <sup>2</sup>

pow. bez tynku PN70/B02365  
61,98 m<sup>2</sup>

ZESPÓŁ MIESZKANIOWO - USŁUGOWY przy ul. Gęsiej w Lublinie  
PIĘTRO 2 KL3 BUDYNEK "B1"



RZUT LOKALU **M35**  
61,98 m<sup>2</sup> 3P+K

skala 1: 75

