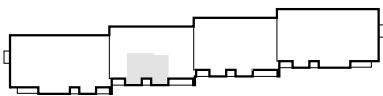


B1/KL3/M33

TYP 3
2P+K
52,01 m ²
+ 2,58 m ²

pow. bez tynku FN-70/B-02365
53.00 m²

ZESPÓŁ MIESZKANIOWO - USŁUGOWY przy ul. Gęsiej w Lublinie
PIĘTRO 1 KL3 BUDYNEK "B1"



RZUT LOKALU **M33**
53,00 m² 2P+K

skala 1: 75

