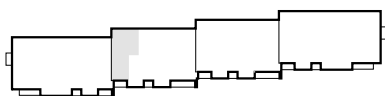


B1/KL3/M31

TYP 4
2P+K
49,02 m ²
+ 3,66 m ²

pow.bez tynku PN70/B02365
50,00 m²

ZESPÓŁ MIESZKANIOWO - USŁUGOWY przy ul. Gęsiej w Lublinie
PARTER KL3 BUDYNEK "B1"



RZUT LOKALU M31
50,00 m² 2P+K

skala 1: 75

