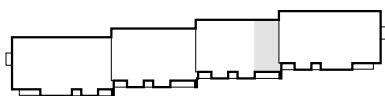


B1/KL2/M26

TYP 5
3P+K
60,69 m ²
+ 6,81 m ²

pow. bez tynku PN70/B02365
61,98 m²

ZESPÓŁ MIESZKANIOWO - USŁUGOWY przy ul. Gęsiej w Lublinie
PIĘTRO 3 KL2 BUDYNEK "B1"



RZUT LOKALU **M26**
61,98 m² 3P+K

skala 1: 75

