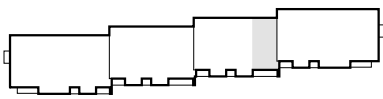


B1/KL2/M23

TYP 5
3P+K
60,69 m ²
+ 6,81 m ²

pow.bez tynku PN70B02365
61,98 m²

ZESPÓŁ MIESZKANIOWO - USŁUGOWY przy ul. Gęsiej w Lublinie
PIĘTRO 2 KL2 BUDYNEK "B1"



RZUT LOKALU M23

61,98 m² 3P+K

skala 1: 75

ETAP 1

ETAP 2

