

B1/KL2/M22

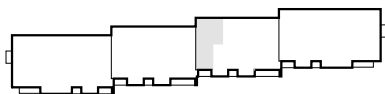
| |
|-----------------------|
| TYP 4 |
| 2P+K |
| 51,49 m ² |
| + 3,66 m ² |

pow. bez tynku PN70/B02365

52,57 m²

ZESPÓŁ MIESZKANIOWO - USŁUGOWY przy ul. Gęsiej w Lublinie

PIĘTRO 1 KL2 BUDYNEK "B1"



RZUT LOKALU M22
52,57 m² 2P+K

skala 1: 75

