

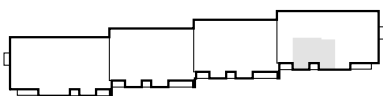
B1/KL1/M15

TYP 3
2P+K
53,24 m ²
+ 2,58 m ²

pow. bez tynku PN-70/B-02365
54.25 m²

ZESPÓŁ MIESZKANIOWO - USŁUGOWY przy ul. Gęsiej w Lublinie

PIĘTRO 3 KL1 BUDYNEK "B1"



RZUT LOKALU **M15**
54,25 m² 2P+K

skala 1: 75

