

B1/KL1/M12

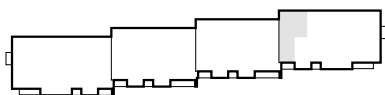
TYP 4
2P+K
52,61 m ²
+ 3,66 m ²

pow. bez tynku PN-70/B-02365

53,71 m²

ZESPÓŁ MIESZKANIOWO - USŁUGOWY przy ul. Gęśiej w Lublinie

PIĘTRO 2 KL1 BUDYNEK "B1"

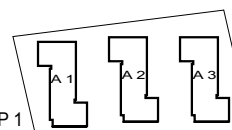


RZUT LOKALU M12

53,71 m² 2P+K

skala 1: 75

ETAP 1



ETAP 2

