

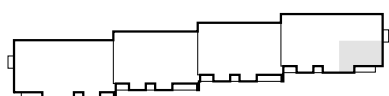
B1/KL1/M10

TYP 2
2P+K
49,54 m <sup>2</sup>
+ 6,48 m <sup>2</sup>

pow.bez tytku PN-70/B-02365  
50.49 m<sup>2</sup>

ZESPÓŁ MIESZKANIOWO - USŁUGOWY przy ul. Gęsiej w Lublinie

PIĘTRO 2 KL1 BUDYNEK "B1"



RZUT LOKALU M10  
50,49 m<sup>2</sup> 2P+K

skala 1: 75

