

B1/KL1/M9

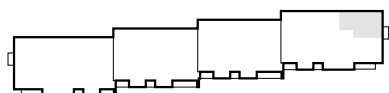
TYP 1
2P+K
44.77 m ²
+ 3.71 m ²

pow. bez linku PN-70/B-02365

45.59 m²

ZESPÓŁ MIESZKANIOWO - USŁUGOWY przy ul. Gęsiej w Lublinie

PIĘTRO 2 KL1 BUDYNEK "B1"



RZUT LOKALU **M9**
45,59 m² 2P+K

skala 1 : 75

