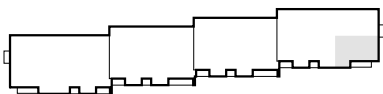


B1/KL1/M2

TYP 2
2P+K
49,54 m ²
+ 6,48 m ²

pow.bez tynku PN-70/B-02365
50.49 m²

ZESPÓŁ MIESZKANIOWO - USŁUGOWY przy ul. Gęsiej w Lublinie
PARTER KL1 BUDYNEK "B1"



RZUT LOKALU M2
50,49 m² 2P+K

skala 1: 75

